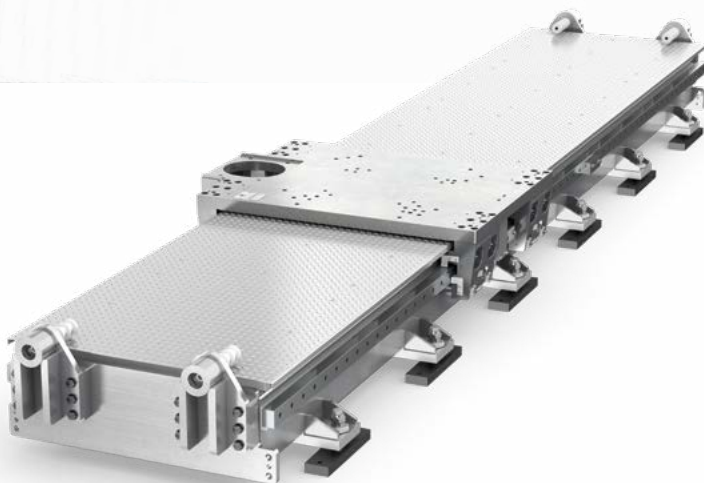
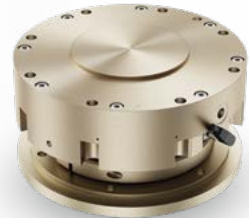
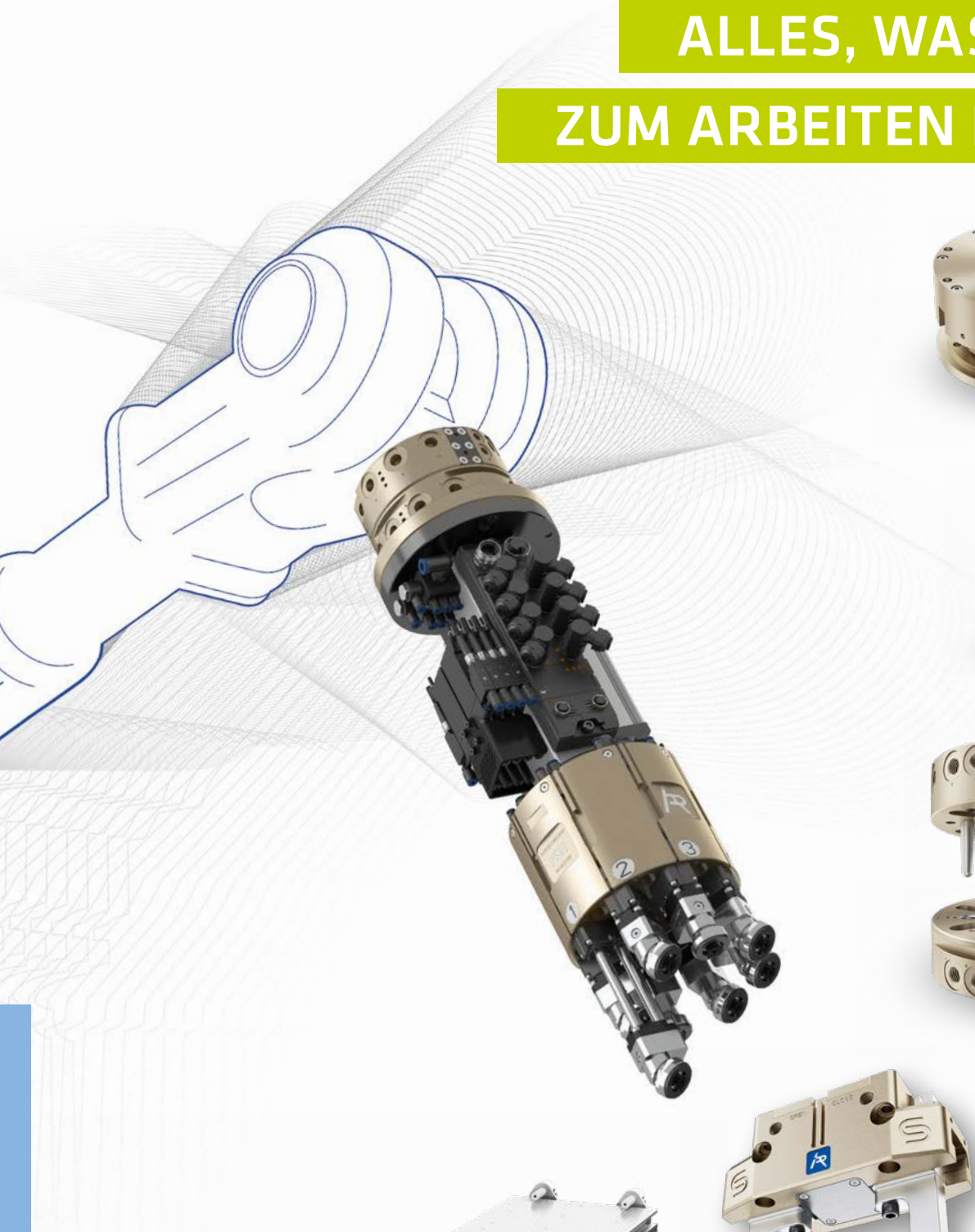


PRODUKTÜBERSICHT

ALLES, WAS ROBOTER
ZUM ARBEITEN BRAUCHEN



IPR bietet alles, was Roboter zum Arbeiten brauchen

Entdecken Sie unser umfangreiches Portfolio an Peripherien für Roboter: intelligenter, flexibler und universeller



Innovation trifft auf Spitzenqualität

IPR Intelligente Peripherien für Roboter GmbH ist führend in der Entwicklung und Herstellung von Produkten rund um den Industrieroboter und bietet ein umfangreiches Produktprogramm mit innovativen Systemen und Komponenten für die Montage- und Handhabungstechnik.

Unser Produktprogramm der seriengefertigten Automationsbausteine umfasst ein Angebot von Greifern und Werkzeugwechslern, Füge- und Ausgleichssystemen, Kollisionsschutzsystemen und Fahrachsen für Roboter. Innerhalb der einzelnen Produktbereiche sind unterschiedlich abgestufte Baugrößen für alle Lastbereiche vorhanden. Die ausgezeichnete Qualität unseres Produktprogramms sorgt für eine hohe Verfügbarkeit sowie einen reibungslosen Einsatz im Fertigungsprozess.

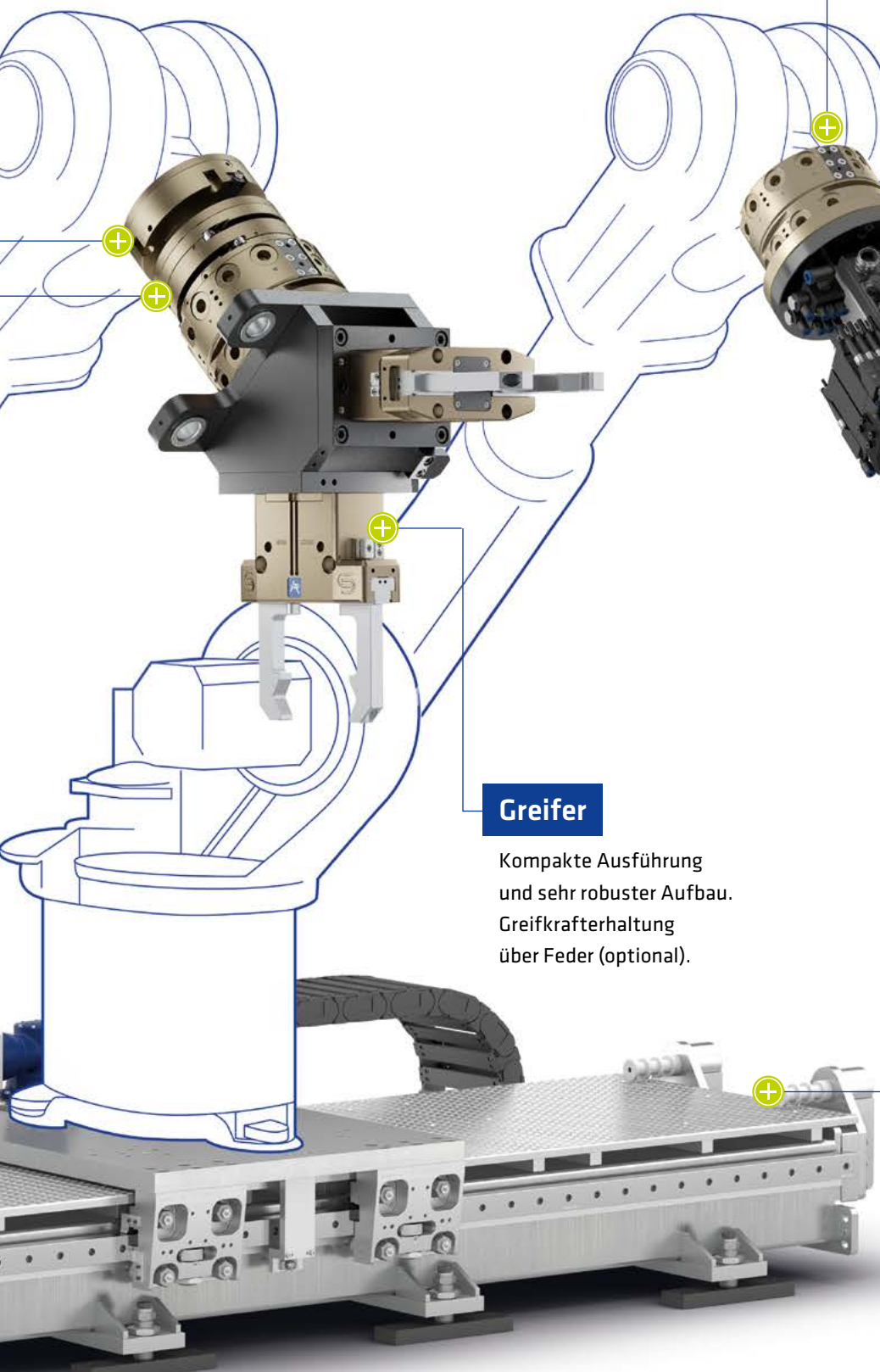
Kollisionsschutz

Kollisionsschutzsystem zur Vermeidung von Schäden bei Überlastung und Kollision, optional mit interner Kabelführung.

Füge- und Ausgleichssysteme

Ausgleich von Positionsfehlern in X-/Y-Richtung sowie Winkelausgleich und Ausgleich von Differenzen in Z-Richtung.





Werkzeugwechsler

Schnelles Wechseln von Werkzeugen und Greifern am Roboter oder Portal. Einfache Montage und hohe Flexibilität durch kurze Wechselzeiten.

Greifer

Kompakte Ausführung und sehr robuster Aufbau. Greifkrafterhaltung über Feder (optional).

Lochverschluss

Vollautomatisierter Lochverschluss für das Abdichten von Öffnungen.

Fahrachsen für Roboter

Modulares System.
Hohe Wiederholgenauigkeit.
Extreme Belastbarkeit.
Lange Lebensdauer.

Greifer

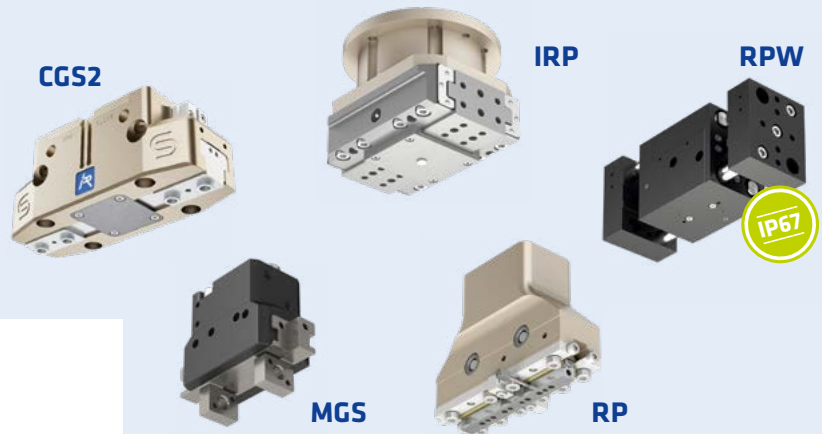
Für das schnelle und präzise Greifen von Werkstücken jeglicher Form bieten wir verschiedene Robotergreifer an. Ob Parallelgreifer mit zwei oder drei Backen, Winkelgreifer oder der neue Hybridgreifer, wir haben immer die passende Greiflösung für Ihre Anwendung.

Parallelgreifer

CGS2 | IRP | MGS | RPW | RP

- Universalgreifer für alle Lastbereiche
- Optional: Greifkraftherhaltung
- Sondervarianten: Staubabdeckung (IP64) und Hochtemperatur

- + Handlingsgewicht von **0,1 bis zu 95 kg**
- + Greifkraft bis zu **30.000 N**
- + Gesamthub von **1,5 bis 114 mm**



Zentrischgreifer

CGS3

- Optimal geeignet für runde Teile
- Hohe Variantenvielfalt
- Optional mit Greifkraftherhaltung und Staubabdeckung (IP64)

- + Handlingsgewicht von **0,1 bis zu 35 kg**
- + Greifkraft bis zu **16.000 N**
- + Hub pro Backe von **2,5 bis 25 mm**



Winkelgreifer

WGS

- Entwickelt für schnelles Greifen unterschiedlicher Teile
- Langlebig und robust
- Optional: Greifkraftherhaltung und Hubbegrenzung

- + Handlingsgewicht von **0,1 bis zu 8 kg**
- + Greifmoment bis zu **437 Nm**
- + Öffnungswinkel (gesamt): **30°**



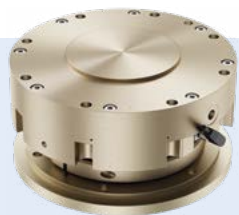
Kollisionsschutzsysteme

Die Kollisionsschutzsysteme schützen Ihre hochwertigen Werkzeuge und Werkstücke vor Schäden und übermäßigem Verschleiß. Integrierte Sensoren registrieren eine Auslenkung des montierten Werkzeugs, wodurch die Bewegung des Roboters oder Portals gestoppt wird.

Kollisionsschutz ULS

- Verhindert Schäden bei Kollision
- Stoppt den Roboter bei mechanischer Überlastung
- Bringt zusätzliche Sicherheit in komplexe Anwendungen

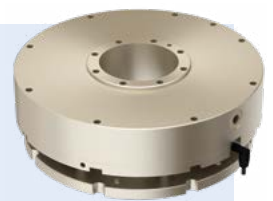
- + Handlingsgewicht von **0,1 bis zu 120 kg**
- + Stufenlos einstellbarer Überlastschwellwert bis zu **17.910 N**
- + Varianten: Verdrehsicherung, Federverstärkung



Kollisionsschutz mit Mittenbohrung ULD

- Integrierte Kabeldurchführung
- Integrierte Verdrehsicherung
- Schützt Werkzeug und Roboter

- + Handlingsgewicht von **0,1 bis zu 120 kg**
- + Durchmesser der Durchführung bis zu **95 mm**
- + Einfache manuelle Rückstellung



Werkzeugwechsler

Unsere Werkzeugwechsler ermöglichen für verschiedene Anwendungen ein sicheres und schnelles Wechseln von Werkzeugen am Roboter oder Portal. Durch die Automatisierung des Wechselprozesses in Verbindung mit moderner Sensorik können Sie Stillstandszeiten minimieren und Ihre Produktivität erhöhen.

Modularität auf die Spitze getrieben

TKP | TKM | TKE | TKT

- ToolChanger³ – einzigartiges Baukastensystem
- 3 Antriebstechnologien roboterseitig und kompatibel zu einheitlicher Werkzeugeite
- Umfangreiches Zubehör und bis zu 5 Anbauflächen für Übertragungsmodule

- + Handlingsgewicht von **0,1 bis 800 kg**
- + **4 bis 16** interne Luftdurchführungen
- + Bis zu **15.000 Nm** Biegemoment

XTKP | PNEUMATIC



XTKM | MANUAL

XTKE | ELECTRIC

Der kompakte Standard

TK

- Kompakte Abmessungen
- Integrierte Ablage-Nut
- Standardisierter ISO-Flansch

- + Handlingsgewicht von **0,1 bis 800 kg**
- + **5 bis 13** interne Luftdurchführungen
- + Bis zu **15.000 Nm** Biegemoment



Das modulare Schwergewicht

TK-SQ

- Doppelte Sicherheitsverriegelung
- Modularer Aufbau mit unzähligen Konfigurationsmöglichkeiten
- Online-Konfigurator ermöglicht selbstständiges Konfigurieren

- + Handlingsgewicht von **0,1 bis 1.250 kg**
- + Bis zu **10** Anbaumodule pro Werkzeugwechsler
- + Standardmäßig integrierte **Sensorik**



Füge- und Ausgleichssysteme

Mit unseren Füge- und Ausgleichssystemen verhindern Sie ein Verkleben von Werkstücken und reduzieren Verschleiß an Roboter und Werkzeug. Dies ermöglicht einen zuverlässigen Ausgleich von Toleranzen in X-, Y- und Z-Richtung sowie in Dreh- und Kipprichtung.

Füge- und Ausgleichssysteme

FM | KA | KAE | RT | ZN

- Ausgleich in X-/Y- und Z-Richtung
- Reduzierter Verschleiß von Roboter und Werkzeug
- Verhindert Verkleben und Verkippen von Werkstücken

- + Handlingsgewicht von **0,1 bis zu 800 kg**
- + Ausgleich bis zu **±25 mm**
- + Sehr leichtgängiger X/Y-Ausgleich



NEU

KAE

ZN

Branchenspezifische Lösungen

Im Bereich der Automatisierungs-, Montage- und Handhabungstechnik liefern wir neben einem umfangreichen Standardproduktprogramm auch seit über 30 Jahren maßgeschneiderte Komponenten, Systeme und Automatisierungslösungen. Unsere Kunden kommen aus den verschiedensten Industrien und bauen auf unsere besondere Qualität, jahrzehntelange Praxiserfahrung in der Entwicklung und Fertigung sowie spezielles Know-How der Arbeitsabläufe.

Lochverschluss PSH-Infinity | PSH-Compact

Um den Lochverschluss an der Karosse für Sie zu automatisieren, bieten wir intelligente Lösungen an: Mit unseren Applikatoren verschließen wir Löcher mithilfe von Klebepads oder Stopfen.



- + Reine Setzeit ca. **2s**
- + **Verschiedene Paddurchmesser** realisierbar
- + Wiederholgenauigkeit **±2 mm (ISO 9283)**

Hohlraumkonservierung DMK | DLK | DWK | DDK

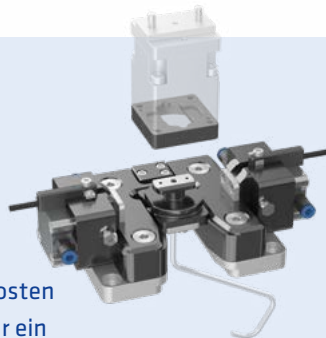
Im Bereich der Hohlraumkonservierung bieten wir eine facettenreiche Auswahl an innovativen Technologien an, um Ihre Karosserie vor Korrosion zu schützen.



- + Verfahren: **Sprühen, Nebeln** und **Air-Mix/Air-Less**
- + Sprühnebel mit einem Tröpfchendurchmesser von **< 15 µm**
- + Naht- und Oberflächenbeschichtung **in einem Prozess**

Nahtabdichtung

Damit Sie eine Vielzahl an unterschiedlichen Düsen einsetzen und dabei noch Kosten einsparen können, haben wir ein passendes Schnellwechselsystem entwickelt.



- + Spezieller Düsenwechsler für NAD-Applikatoren
- + Zubehör: Ablage mit Verriegelung und Anwesenheitskontrolle zum Verriegelungsstand
- + Verwendung von hochviskosen Materialien wie PVC

Drop-on-demand (DoD)

ACCURA

Dank des Drop-on-Demand-Verfahrens können Sie Ihre Bauteile beschichten, ohne dass dabei Overspray erzeugt wird.



- + Overspray freie Applikation
- + Wirkungsgrad: **100 %**
- + Viskosität bis zu **30.000 mPa.s**

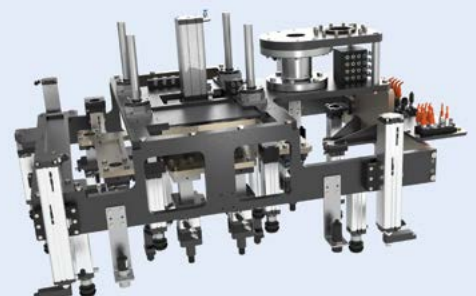
Sondergreiftechnik Gießerei | Schmiede | Automation

- Maßgeschneiderte Greifsysteme
- Zuverlässiger und präziser Einsatz
- Kompatibel mit allen Roboterherstellern

- + **Temperaturbeständig**
- + **Robust**
- + **Schmutzunempfindlich**



Kernentnahmegreifer



Kerneinlegegreifer

Roboter-Fahrachsen

Die Fahrachsen von IPR erweitern die Arbeitsbereiche von Industrierobotern in allen Branchen verlässlich und effizient. Ob kleiner Cobot, mittlerer Industrieroboter oder großer Schwerlastroboter – wir haben für jede Anwendung die richtige Fahrachsenlösung.

Aluminium- und Stahlachsen ①

- Fahrachsen aus Aluminium und Stahl
- Modularer Aufbau, flexibel an Kundenwünsche anpassbar
- Höchste Präzision
- Voll begehbar und erweiterbar

- +Verfahrgeschwindigkeit bis zu **3 m/s**
- +Traglast bis zu **150.000 N**
- +Kippmoment bis zu **355.000 Nm**

Betonachsen ②

- Die weltweit erste Fahrachse aus Verbundbeton für Roboter
- Bis zu 6 dB leiser*
- Besonders platzsparend
- Bis zu 5x verwindungssteifer*

- +Verfahrgeschwindigkeit bis zu **3 m/s**
- +Traglast bis zu **50.000 N**
- +Kippmoment bis zu **80.000 Nm**

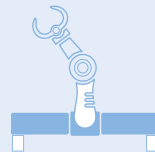
Hybridachsen ③

- Hohe Belastbarkeit trifft auf deutlich reduzierte Schwingungen
- Leiterraumstruktur aus Stahl und mit Beton ausgießbar
- Deutlich schwingungsärmer*

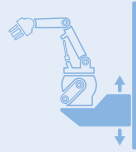
- +Verfahrgeschwindigkeit bis zu **3 m/s**
- +Traglast bis zu **75.000 N**
- +Kippmoment bis zu **155.000 Nm**



Deckenachse



Aufgeständerte Achse



Vertikalachse



Wandachse

Individuelle Beratung

Wir beraten Sie gerne rund um unsere Komponenten und Technologien. Profitieren Sie von der langjährigen Erfahrung der IPR-Berater.



BERATUNG



ANGEBOT & PROJEKTIERUNG



ENGINEERING / KONSTRUKTION



PRODUKTION



VOR-ORT-SERVICE

*im Vergleich zu Aluminium- oder Stahlachsen

①

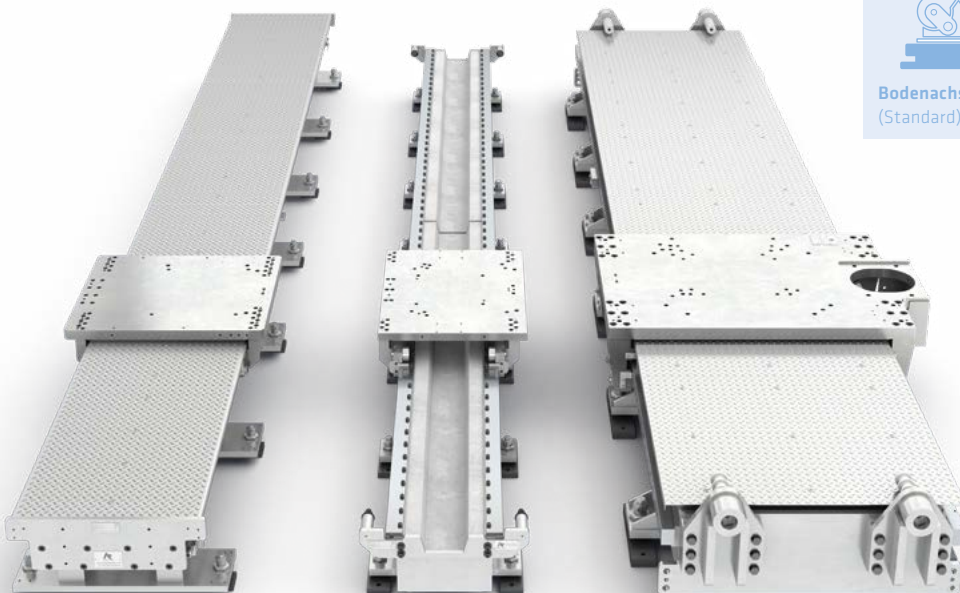
IP-180-RA

②

RC-1000

③

IP-300-BH



Bodenachse (Standard)

IPR Intelligente Peripherien für Roboter GmbH

Jakob-Dieffenbacher-Str. 4/2
75031 Eppingen
Deutschland

T +49 7262 9239-100
F +49 7262 9239-400

info@iprworldwide.com
www.iprworldwide.com

Wir sind weltweit vertreten.



USA

IPR Robotics LLC.
50775 Wing Drive
Shelby Township
MI 48315, USA
T +1 248 556-7556
F +1 248 556-7560
sales@iprrobotics.com

Mexiko

Intellum, S.A. de C.V.
Av. Central 206, 1er piso
Col. San Pedro de los Pinos
Del. Alvaro Obregon, CP 01180
T +52 55 5668 6063
F +52 55 5668 6079
info@iprmexico.com

China

IPR China
Shanghai Representative Office
Room C2119, Tomson Centre
No 188, ZhangYang Road
Pudong, Shanghai 200120
T +86 21 5876 9833
F +86 21 5876 9941
info@ipr-china.com



Weitere Ansprechpartner finden Sie unter:
www.iprworldwide.com