



The logo consists of the letters 'M' and 'A' in a bold, white, sans-serif font. The 'M' and 'A' are connected at the top, with the 'A' having a triangular shape. A vertical white line is positioned to the right of the 'M' and 'A' characters.

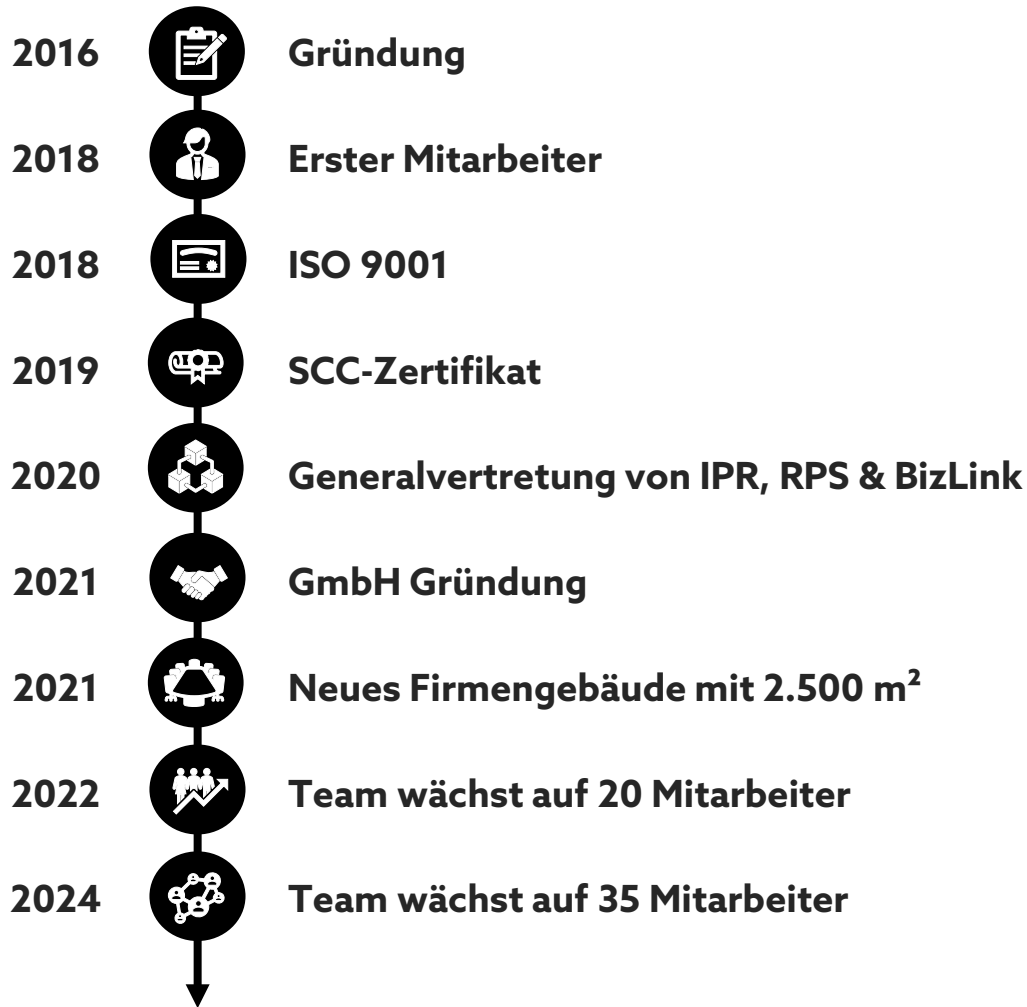
MA | MECHATRONIK
AUSTRIA GMBH

“

**Wir entwickeln,
digitalisieren &
sorgen für Sicherheit**



- Gegründet im April 2016
- ISO 9001 & SCC zertifiziert
- Mitarbeiteranzahl: 35
- MECHATRONIK AUSTRIA ist ein unabhängiges technisches Büro & Software-/Robotik-Unternehmen mit den Schwerpunkten:
 - ✓ **Softwareentwicklung**
 - ✓ **Prüfwesen**
 - ✓ **Hardware um den Roboter**





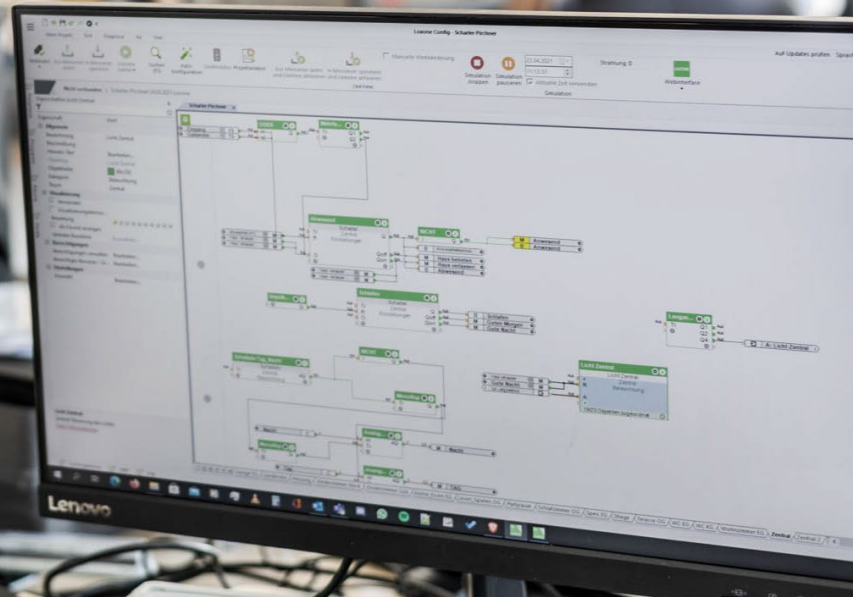
01 | SOFTWAREENTWICKLUNG

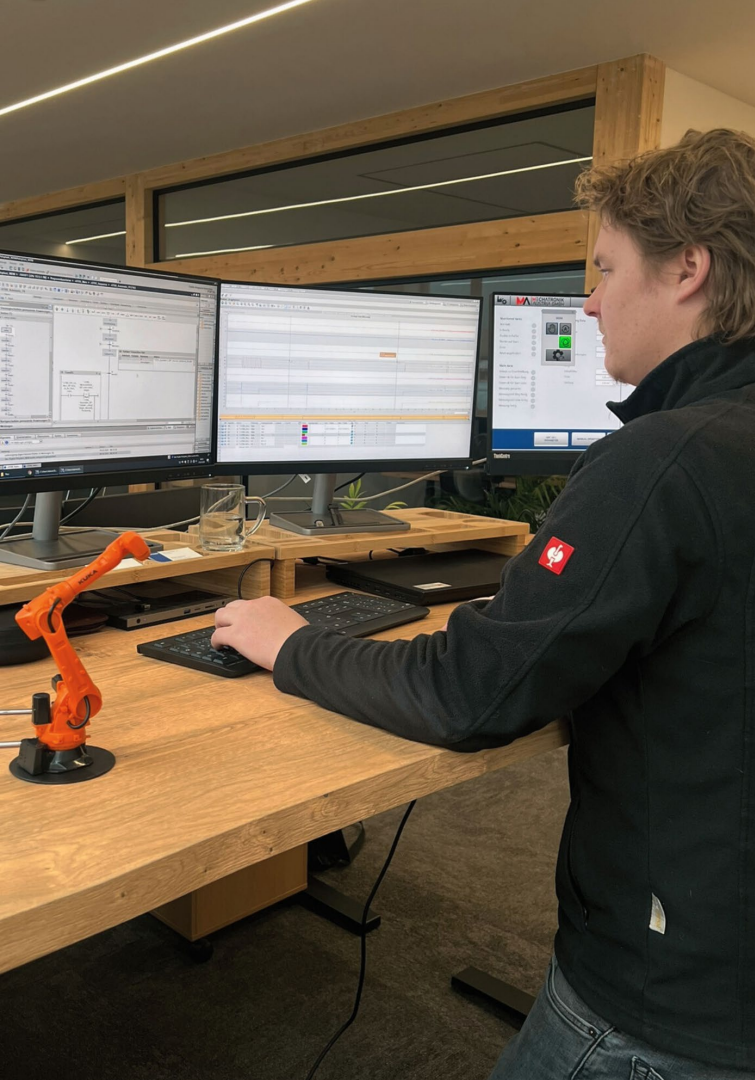
02 | PRÜFWESEN

03 | HARDWARE UM DEN
ROBOTER

01 SOFTWARE ENTWICKLUNG

- ✓ SPS Programmierung
- ✓ Hochsprachenentwicklung
- ✓ Robotik
- ✓ KI / Deep Learning



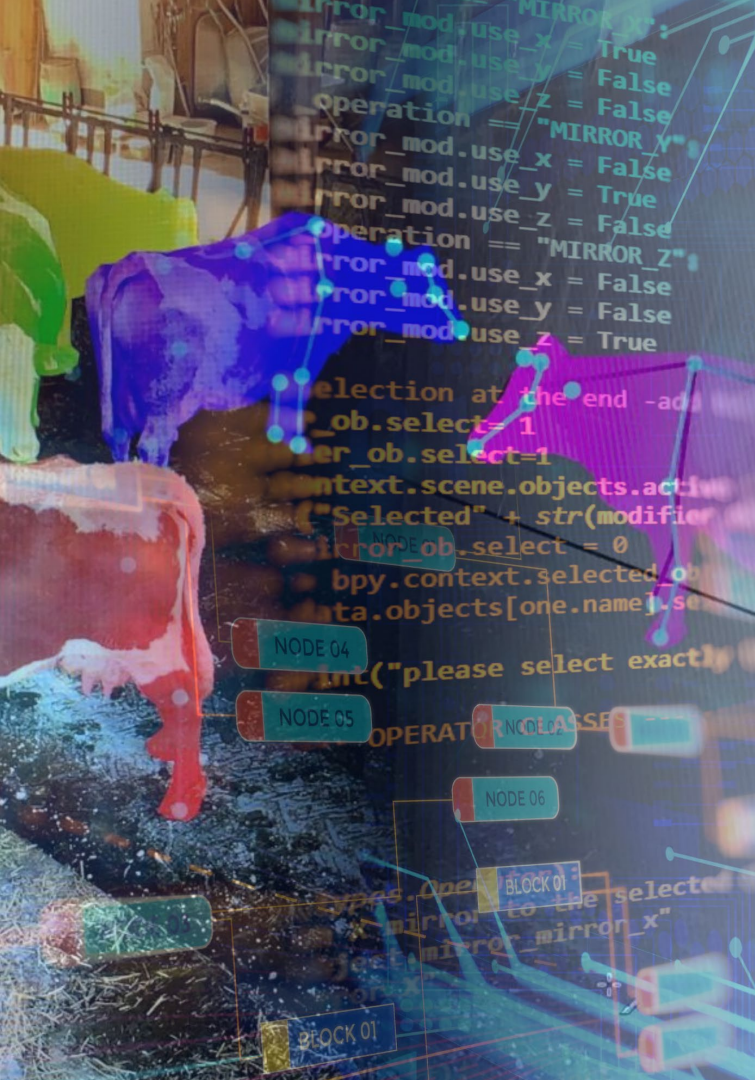


SPS PROGRAMMIERUNG

- Siemens, Beckhoff
- Safety Lösungen
- Kundenorientierte Bedieneroberflächen
- Herstellerübergreifende Kommunikation unterschiedlicher Steuerungen
- Analyse und Optimierung von Bestandsanlagen
- Prozessvisualisierung
- Antriebstechnik
- Beratung und Besichtigung bei Kauf von bestehenden Anlagen


HOCHSPRACHEN

- Diverse Programmiersprachen
 - Python, C#, Delphi, C/C++
- SQL- und NoSQL-Datenanbindung
 - PostgreSQL, MySQL, Microsoft SQL, Oracle, MongoDB, CouchDB
- Anbindung diverser Schnittstellen
 - ProfiNet/ProfiBus, ModBus, CAN, REST, gRPC, TCP/IP
- DeepLearning im Bereich Bilderkennung und Zeitreihenanalysen





ROBOTIK

- Konzepte und virtuelle Tests
- Roboterprogrammierung
YASKAWA KUKA FANUC ABB 
- Vision Prozesse (z.B. für Teileerkennung, Paletten-Vermessung)
- Analyse und Optimierung von bestehenden Programmen
- TCP-Vermessung für Roboter aller Hersteller
- Beratung und Besichtigung beim Kauf von bestehenden Anlagen

02

PRÜFWESEN

- ✓ Wiederkehrende Prüfungen
- ✓ Technische Dokumentation
- ✓ Risikoanalysen
- ✓ Sicherheitsmanagement
- ✓ CE Konformitätserklärungen
- ✓ Gutachten & Berichte





WIEDERKEHRENDE PRÜFUNGEN

- Elektrische Anlagen & Geräte
- Blitzschutzanlagen
- Notbeleuchtungen
- Motorkraftbetriebene Türen & Tore
- Arbeitsmaschinen zum Heben von Lasten
- Stapler, Hallenkräne
- Baumaschinen
- Absturzsicherungen
- Halte- & Auffanggurte, PSA
- Medizinische Geräte z.B. Defibrillatoren

PRÜFBUCH KRÄNE / HEBEZEUGE

Prüfungsnummer

Art des Hebezeugs

Ort

Bez. / Nr. im Betrieb

Der Gesetzgeber sieht vor dieses Dokument an der Betriebsstätte aufzubewahren.
Liegen die geprüften Geräte außerhalb der Betriebsstätte, so ist das Dokument am Einsatzort oder dem Gerät selbst aufzubewahren.

ÖNORM M 9602
VERS.01/2022



zt:

mechatronik-austria.at/prüfwesen

TECHNISCHE DOKUMENTATION

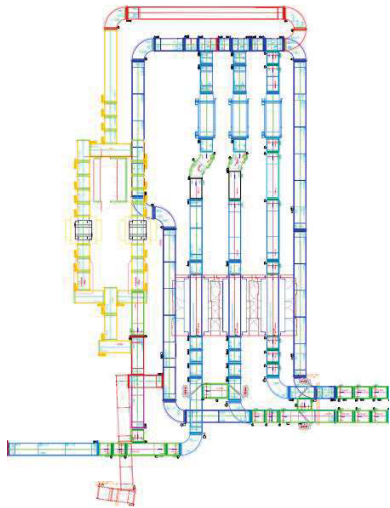
Die technische Dokumentation ist ein sehr **wichtiger Bestandteil** eines Produkts, einer Maschine oder Anlage.

Diese erleichtert die **Installation, Nutzung, Wartung** oder **Reparatur** wesentlich.

Sie umfasst alle **Dokumente** und **Informationen**, die das Produkt detailliert beschreiben und seine Verwendung und Funktionsweise erläutern.

Sicherheitskonzept

Umbau Gepäckförderanlage
Flughafen Salzburg GmbH



Originalsicherheitskonzept

Ausgabe: DE 2023-11; Vers. 01.0.2

Ersteller: Mechatronik Austria GmbH

SICHERHEITS- MANAGEMENT

- Wir schützen Mensch & Maschine
- Wir behalten den Überblick für Sie
- Wir unterstützen Sie in der Entwicklung
- Wir optimieren den Prozess für Sie
- Wir sind verlässlich

Dazu sind auch **Berechnungen & Simulationen** notwendig.
Diese werden durch unser Know-how & der Unterstützung
modernster Technologie für Sie durchgeführt.

EG-Konformitätserklärung

Original - Konformitätserklärung

Technische Begleitung: Mechatronik Austria GmbH
Leogangerstraße 51a
AT-5760 Saalfelden

Der Hersteller: [REDACTED]

erklärt hiermit, dass folgendes Produkt:

Produktbezeichnung: [REDACTED]
Typenbezeichnung: [REDACTED]
Seriennummer: [REDACTED]
Baujahr: [REDACTED]

allen einschlägigen Bestimmungen der Maschinenrichtlinie (2006/42/EG) entspricht.

Folgende harmonisierte Normen wurden angewandt:

ÖNORM EN ISO 12100 Sicherheit von Maschinen Allgemeine Gestaltungsleitsätze –
Risikobeurteilung und Risikominderung

Ort: Saalfelden
Datum: [REDACTED]

EU KONFORMITÄTS- ERKLÄRUNG

Wir erstellen die **CE Kennzeichnung** Ihres Produktes, Ihrer Maschine oder Anlage unter Einhaltung aller Normen und Richtlinien für:

- Einzelanlagen
- Verkettete Anlagen
- Retrofit / Umbauten





GUTACHTEN & BERICHTE

Durch beeidete **Sachverständige** in den
Bereichen **Maschinen- & Anlagenbau**

- Gerichtsgutachten
- Schadensbeurteilung
- Statische Berechnungen
- Schätzungen & Bewertungen

in Kooperation mit:

ZT-CONSULTING 
ZIMMERMANN



HARDWARE UM DEN ROBOTER

ALLES, AUS EINER HAND

EXKLUSIVER VERTRIEBSPARTNER | IPR, BizLink & RPS

FIRMENVORSTELLUNG

RPS GmbH

Maßgeschneiderte **Roboterschutz-Anzüge** für alle Anwendungsbereiche

01 **HITZESCHUTZ**
Temperaturbeständig bis
zu 1200 °C

02 **SANDSTRAHLEN**
Hohe Resistenz gegen
Strahlen mit Kurund,
Stahlkugeln, Sand

03 **LEBENSMITTEL**
Hochdruckbeständig,
schmutzabweisend, leicht
zu reinigende Oberfläche

04 **REINRAUM**
Erfüllen Anforderungen
gemäß Norm FDA 21 CFR
Kap.1 und EGV 1935/04

05 **SCHLAUCHSCHUTZ**
Kein Abklemmen von
Kabeln notwendig, schnelle
Wechselintervalle

06 **GREIFERSCHUTZ**
Hohe Flexibilität, lange
Lebensdauer, spezielle
Anpassung

MA | MECHATRONIK
AUSTRIA GMBH

RpS
Robot Protection Systems





HITZESCHUTZ

- ✓ **RPS TG18:** hitzebeständig bis 450 °C in Direktkontakt
- ✓ **RPS TG09:** hitzebeständig bis 500 °C, schmutzabweisend, beständig gegen Trennmittel
- ✓ **RPS TG50:** temperaturbeständig bis zu 1200 °C



SANDSTRAHLEN

- ✓ **Spezieller Kautschuk**
- ✓ **Hohe Resistenz gegen Strahlen** mit Korund, Stahlkugeln, Grauguss, Sand
- ✓ **Nähte kalt vulkanisiert** dadurch kein Eindringen von Medien möglich
- ✓ **Hohe Abriebfestigkeit**
- ✓ **Extreme Flexibilität**



LEBENSMITTEL / REINRAUM

- ✓ **Erfüllen die Anforderungen** der Norm
FDA 21 CFR Kap.1 und EGV 1935/04
- ✓ **Resistent gegen** alle uns bekannten
Reinigungsmittel
- ✓ **Weitere orteile:** hochdruckbeständig,
schmutzabweisend, leicht zu reinigende
Oberfläche

SCHLAUCHSCHUTZ

- ✓ **Schutz für alle Bereiche** möglich
- ✓ **Kein Abklemmen von Kabeln** notwendig
- ✓ **Schnelle Wechselintervalle** durch
verschiedene Verschlüsse



GREIFERSCHUTZ

- ✓ Hohe **Flexibilität**
- ✓ **Lange Lebensdauer**
- ✓ Spezielle **Anpassung**
- ✓ **Schutz für alle Bereiche** möglich
z.B. Kamera, Elektronik, Sensorik etc.

FIRMENVORSTELLUNG

BizLink Factory Automation

Standardisierte Leitungen, Spezialkabel und konfektionierte Systeme sowie intelligente Produkte und Smart Services



01 ENERGIEZUFÜHRUNGSSYSTEME

02 SCHLAUCHPAKETE

03 TOP PRODUKTGRUPPEN
LSH3 6 // LSC 7 // LSH-DELTA //
Speziellösungen

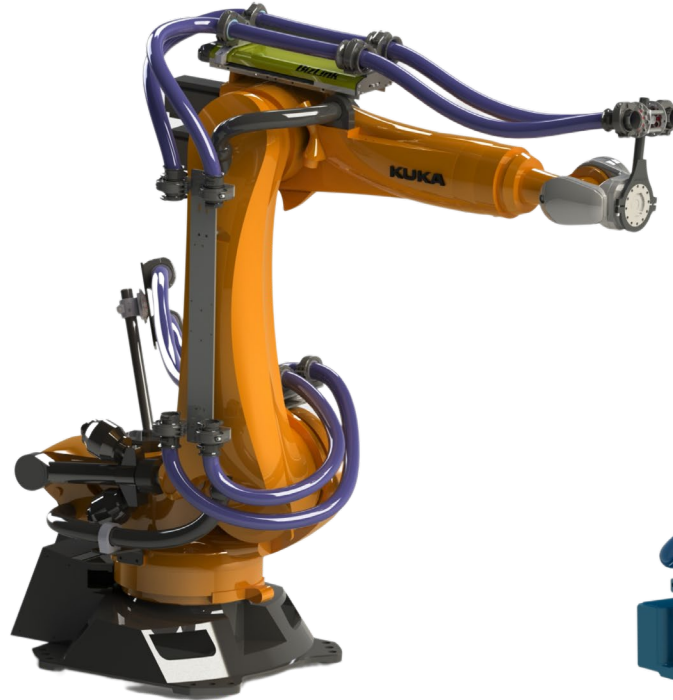
04 SENSORIK- &
BILDVERARBEITUNG

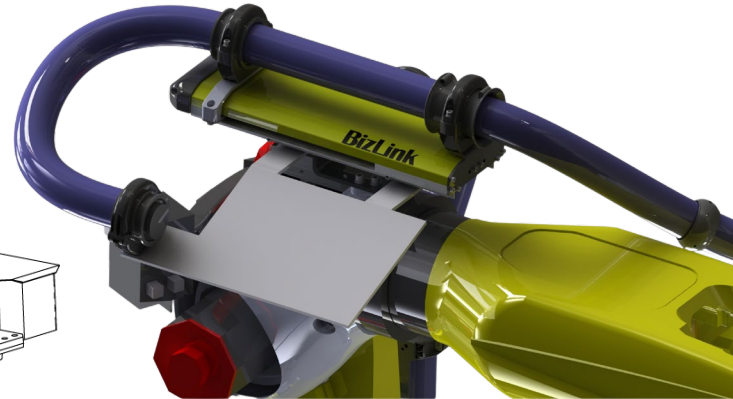
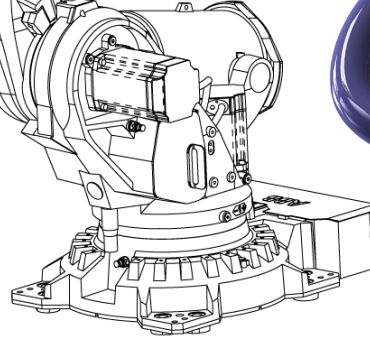
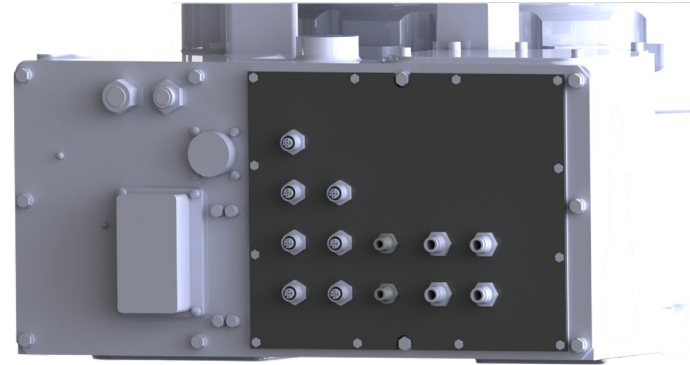
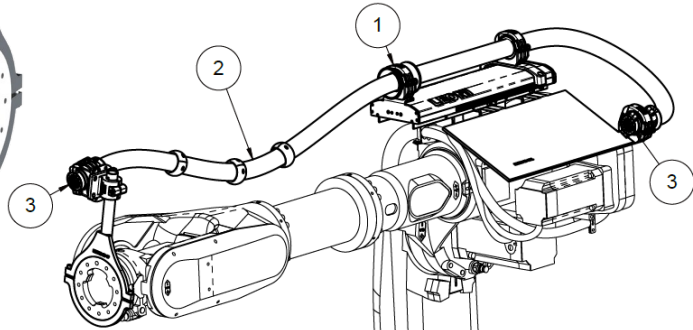
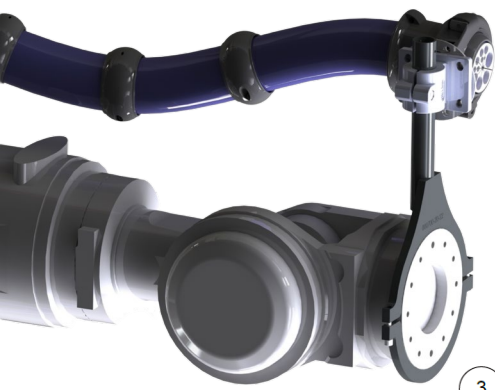
05 KABEL, SCHLÄUCHE,
ROHRE

BizLink Factory Automation PRODUKTGRUPPEN

MA | MECHATRONIK
AUSTRIA GMBH

BizLink





BizLink Factory Automation
PRODUKTGRUPPEN



BizLink Factory Automation

PRODUKTGRUPPEN



- ✓ Einfache Montage
- ✓ Eine **Grundplatte** für mehrere Robotertypen
- ✓ Durch **Slide & Click** einfach auf der Grundplatte verstellbar



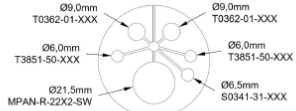


BizLink

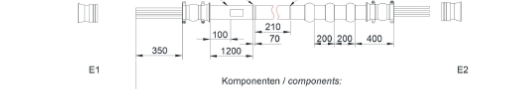
Komponentenlänge: 4,50 m
length of components:

Weilrohrlänge: 3,00 m proflex 48 BU M48-BU
length of corrugated hose: +2x NBES-48G

Endmontage: 2x Gelenkendstück / simple trumpet B00761-00-39
final assembly: 2x Zugentlastung / cable star B00760-14-35-15
3x Protection: B00761-29
1x Markierungsring rot / marking ring NSA0000131-1
2x Markierungsring weiß / marking ring NSA0000133-1
Etikett / label

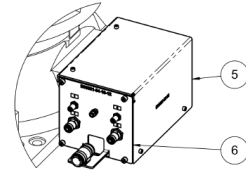
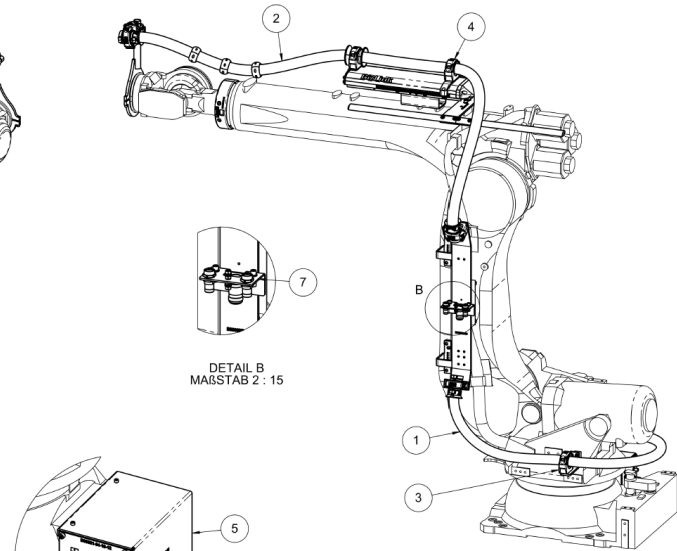
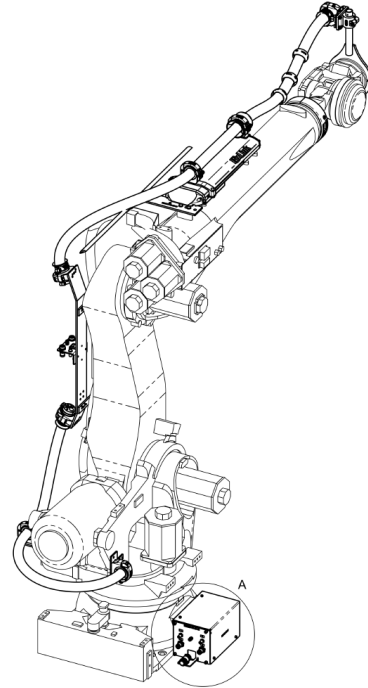


2x Markierungsringe weiß / marking rings white NSA0000133-1
Etikett / label
Markierungsring rot / marking ring red NSA0000131-1
Optimierung bei Montage am Roboter
length of components optimizing by mounting



Pos.	Part No.	Description	Quantity	Notes
1.	T3851-50-045	M12-D, 4pol. Stift / pin	[4xAWG22]	beidseitig nummeriert „1“ / numbered on both sides „1“
2.	T0362-01-045	7/8", 5pol. Stift / pin	5x1,5mm ²	beidseitig nummeriert „1“ / numbered on both sides „1“
3.	T3851-50-045	M12-D, 4pol. Stift / pin	[4xAWG22]	beidseitig nummeriert „2“ / numbered on both sides „2“
4.	T0362-01-045	7/8", 5pol. Stift / pin	5x1,5mm ²	beidseitig nummeriert „2“ / numbered on both sides „2“
5.	S0341-31-045	Kabelschuh Ø8mm cable eye Ø8mm	1x 10,0mm ²	Kabelschuh Ø8mm cable eye Ø8mm
6.	MPAN-R-22X2-SW	unkonfektioniert without fitting	FESTO 8036207	Länge / length: 4,50m unkonfektioniert without fitting

Copyright © 2022 by BizLink Robotic Solutions Germany GmbH.
All rights reserved. All content is confidential material. The drawing is protected by EU- and international copyright law.
Any reproduction or distribution without written permission by copyright holder is prohibited.



DETAIL A
MAßSTAB 2 : 15

Pos.-nr.	Anfänger / item no.	Beschreibung	Description	Menge / Qty	Bemerkung / comment
1	C	Schlauchpaket A1-A2	dress pack A1-A2	1	
2	C	Schlauchpaket A2-6	dress pack A2-6	1	
3	B003975-39	Support A1-A2	support A1-A2	1	
4	B003975-37-02-02HS	Systemadapter für LSH 3	systemadapter for LSH 3	1	
5	B00621-33-02	Halter Schrottplatte Socket	holder interface plate at base	1	
6	B00626-26-01-12	Schrottplatte A1	interface A1	1	
7	B00625-36-35-18	Schrottplatte Schwaige	interface at the arm	1	

FANUC R2000C/210L		General tolerances		Surface treatment:	
corrugated hose nw 48 flange DM200*190mm		DIN 6 11 - Proj. methode 1		Material: Weight (kg): 44.30	
A1-A2 - A2-A6		created	Datum	Description:	
		checked	Namen	Energiepaket HA, A1-2/2-6	
		approved		complete dress pack system	
				part number	
				D	
				BizLink Robotic Solutions Germany GmbH	
Rev.	Ref.nr.	modification	date	name	scale:1:15 sheet:1/1 format:A3

±0.5 ±0.5

Teil frei von lackbenutzungshemmenden Stoffen / Product free of substances inhibiting paint adhesion

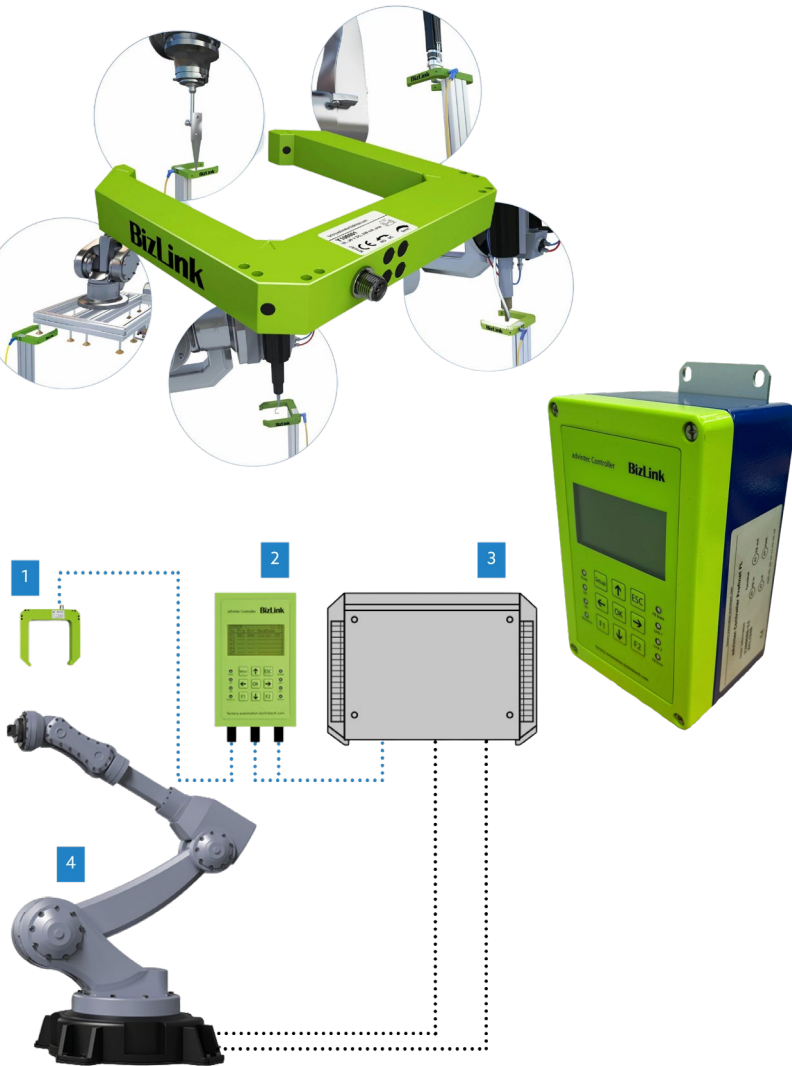
We guarantee that all special cables, wires and auxiliary material are absolutely free from silicone. This drawing is not allowed to be duplicated or notified to a third person or a competition company neither in original nor as copy without our written permission (§§15-17 UHG). In case of contravention we keep the right of claiming for damages (§§7 UHG) and the right of demanding for a penalty (§§106, 108a UHG). Tolerances see BRSO_S-TYN.

KABEL, SCHLÄUCHE, ROHRE

MA | MECHATRONIK
AUSTRIA GMBH **BizLink**



SENSORIK & BILDVERARBEITUNG



- ✓ **Unkompliziert**
- ✓ Reduktion des Roboter-Programmieraufwands auf ein Minimum
- ✓ Schnelle Montage
- ✓ Einfache **Inbetriebnahme**
- ✓ Laufende **Protokollierung der Messdaten**
- ✓ Kein Einsatz von zusätzlichen PCs nötig

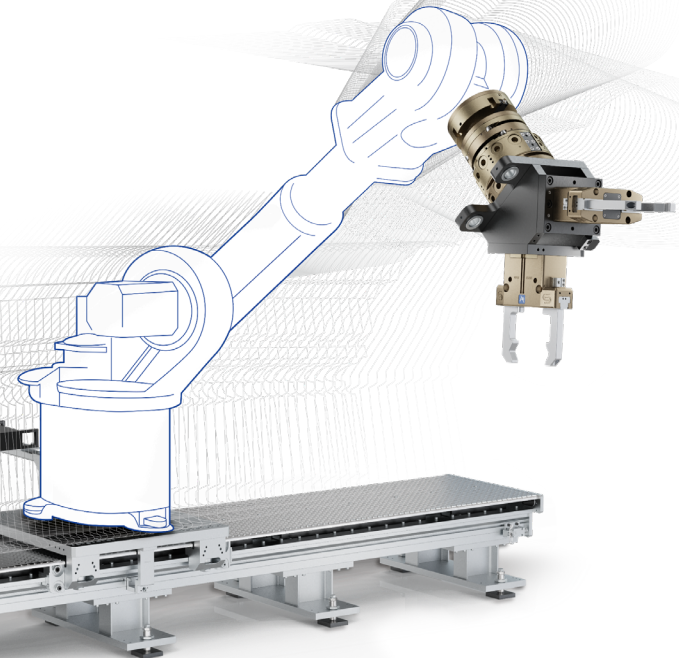
FIRMENVORSTELLUNG

IPR Intelligente Peripherien für Roboter GmbH

MA | MECHATRONIK
AUSTRIA GMBH



Branchenspezifische Lösungen für Roboteranwendungen & Automatisierungslösungen



01

GREIFER

Zuverlässiges Greifen
von Werkstücken

02

FÜGE & AUS- GLEICHSSYSTEME

Zuverlässiger Ausgleich
von Toleranzen

03

KOLLISIONS- SCHUTZSYSTEME

Zuverlässige Detektion
von Kollisionen

04

FAHRACHSEN

IPR hat für jede
Anwendung die richtige
Fahrachsenlösung

05

WERKZEUGWECHSLER

Schnelles und sicheres Wechseln
von Werkzeugen am Roboter
oder Portal



PARALLELGREIFER- SERIE CGS2

VORTEILE

- ✓ Unabhängige Sensorik
- ✓ Lange Greiffinger möglich
- ✓ **1:1 austauschbar mit dem Benchmark durch:**
 - vielfältige Baugrößen
 - exakten und verfahrenssicheren Einsatz
 - Handlingsgewichte bis 95 kg
 - maximale Greifkräfte

FINGERWECHSEL- SYSTEM

VORTEILE

- ✓ Bis zu **60% geringere Aufbauhöhe** als vergleichbare Produkte
- ✓ Maximale Leistungsdichte durch **gehärteten Stahl**
- ✓ Hochwertiger **Korrosionsschutz**

Manuelles Wechseln von Greiferfingern innerhalb von Sekunden:

Das neue FWS von IPR macht das möglich!

Eine Drehung mit dem Werkzeug genügt, um die speziell entwickelte Verriegelungskinematik zu lösen.

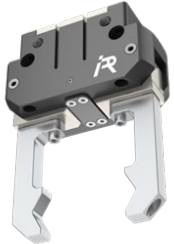




MGS-Serie

VORTEILE

- ✓ Präziser Kleinteilegreifer
- ✓ Hohe Leistungsdichte
- ✓ Optional: Greifkraftherhaltung



WGS-Serie

- ✓ Schnelles Greifen unterschiedlicher Teile
- ✓ Langlebig und robust
- ✓ Optional: Greifkraftherhaltung und Hubbegrenzung



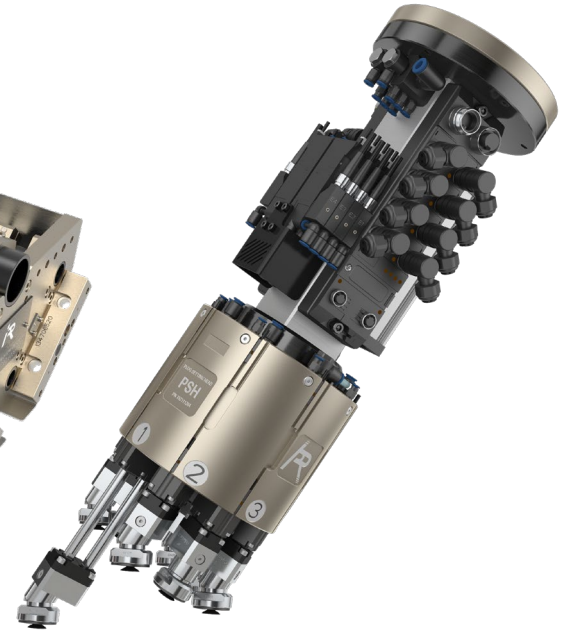
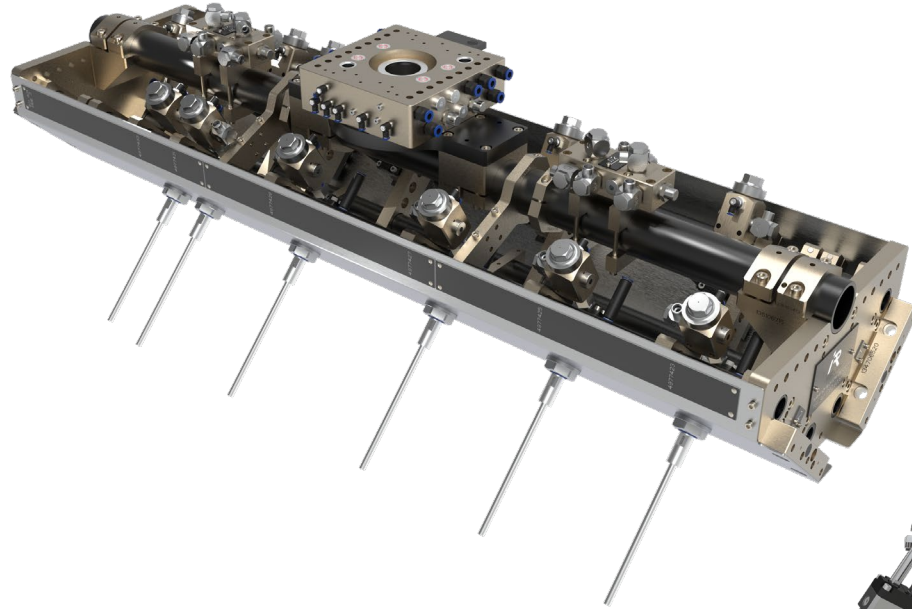
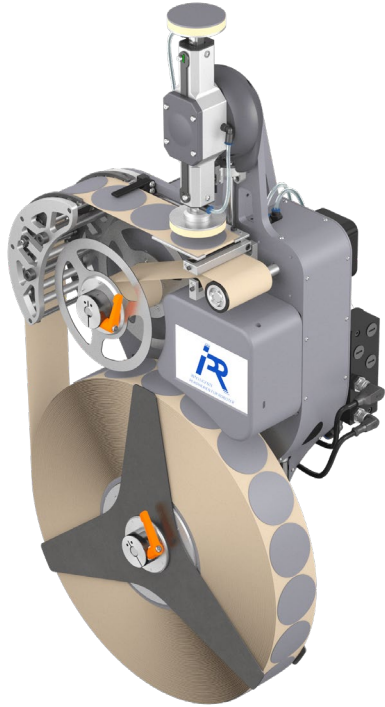
CGS3-Serie

- ✓ Universeller Zentrischgreifer
- ✓ Optimal geeignet für runde Werkstücke
- ✓ Optional: Staubabdeckung und Andrückstern

SONDERLÖSUNGEN

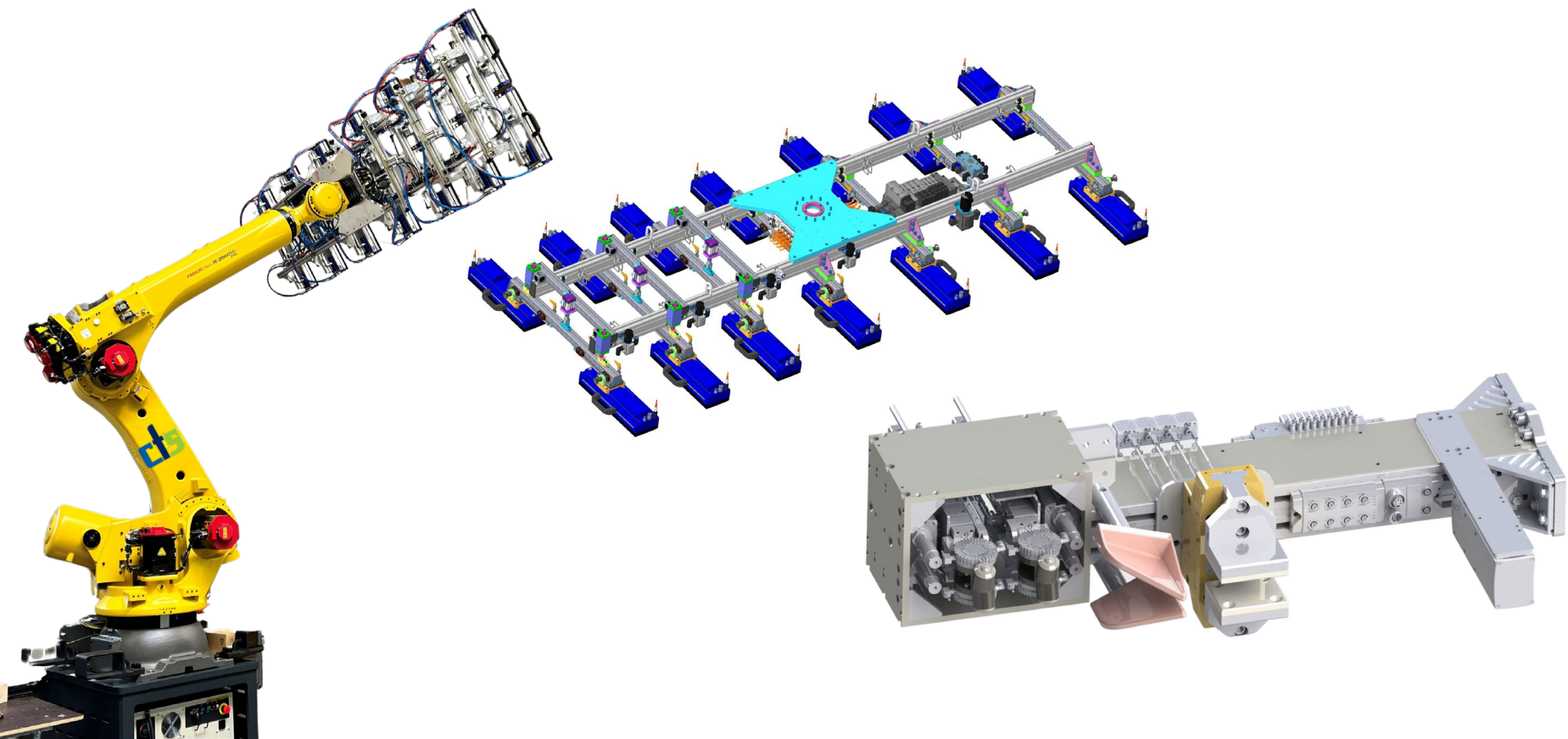
MA | MECHATRONIK
AUSTRIA GMBH

IR
INTELLIGENTE
PERIPHERIEN FÜR ROBOTER



SONDERLÖSUNGEN

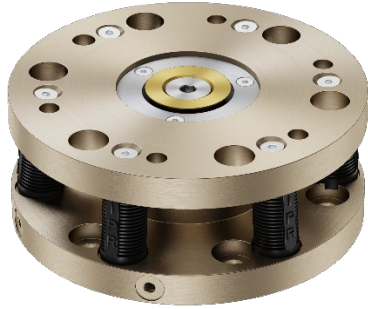
MA MECHATRONIK
AUSTRIA GMBH



FÜGE- UND AUSGLEICHSSYSTEME

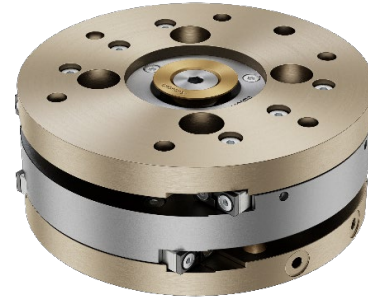
MA | MECHATRONIK
AUSTRIA GMBH

IR
INTELLIGENTE
PERIPHERIEN FÜR ROBOTER



FÜGEMECHANISMEN

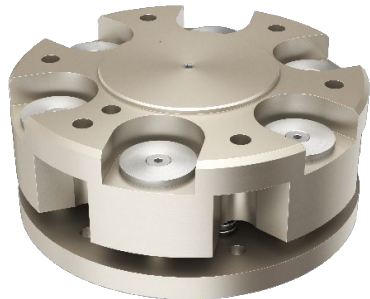
Ausgleich von Positionsfehlern
in x/y-Richtung bis zu +/- 3 mm
sowie Winkelausgleich bis zu 2°



KRÄFTEFREIE

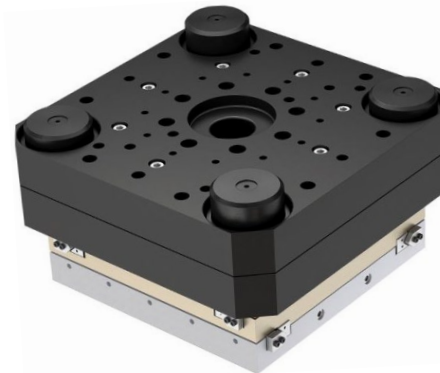
AUSGLEICHSELEMENTE

Ausgleich von Positionsfehlern in
x/y-Richtung von bis zu +/- 25 mm



Z-ACHSEN- NACHGIEBIGKEIT

Abtasten von Höhen und
Ausgleich von Differenzen in
z-Richtung bis zu 12 mm



RT-KA

Ausgleich in x/y - Richtung bis zu
+/- 5 mm sowie Drehwinkelausgleich
von bis zu +/- 5°

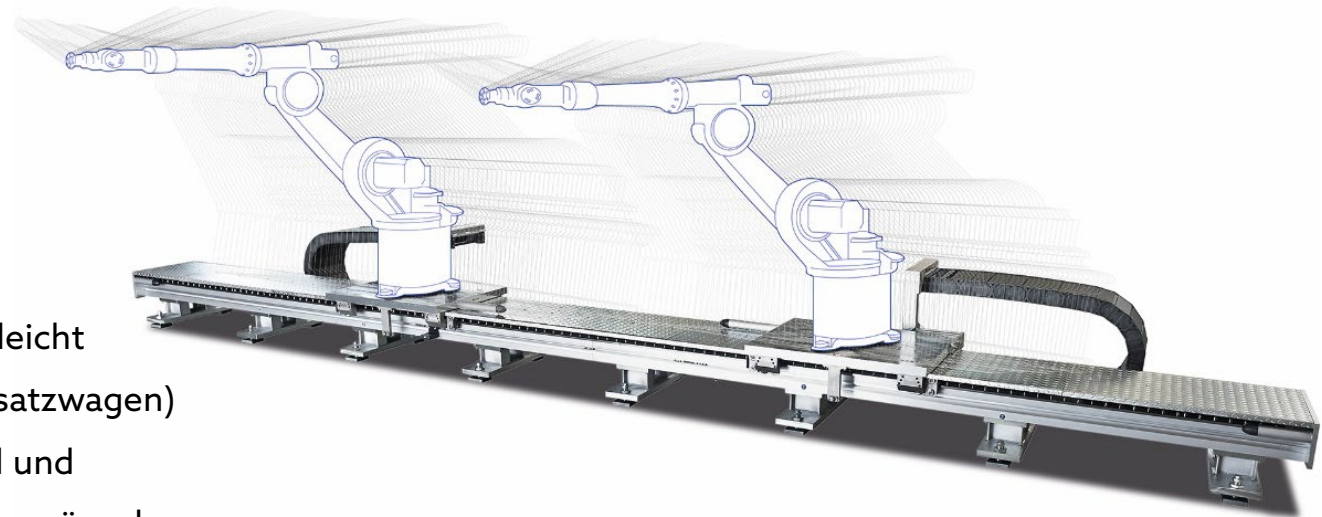
FAHRACHSEN

Einfach. Robust. Flexibel.

MA | MECHATRONIK
AUSTRIA GMBH

IR
INTELLIGENTE
PERIPHERIEN FÜR ROBOTER

- ✓ **Höchste Präzision**
- ✓ **Platzsparend**
- ✓ **Vollständig zugänglich**
- ✓ **Erweiterbarkeit** bei Bedarf leicht möglich (Erweiterung & Zusatzwagen)
- ✓ **Modularer Aufbau** - flexibel und perfekt anpassbar an Kundenwünsche
- ✓ **Roboterherstellerunabhängig**



FÜR TRAGLASTEN
VON 20 BIS 12.000 KG

FAHRACHSEN AUS ALUMINIUM & STAHL

MA | MECHATRONIK
AUSTRIA GMBH

IR
INTELLIGENTE
PERIPHERIEN FÜR ROBOTER



FAHRACHSEN AUS ALUMINIUM & STAHL

Hybridachse IP350-BH

MA | MECHATRONIK
AUSTRIA GMBH

IR
INTELLIGENTE
PERIPHERIEN FÜR ROBOTER

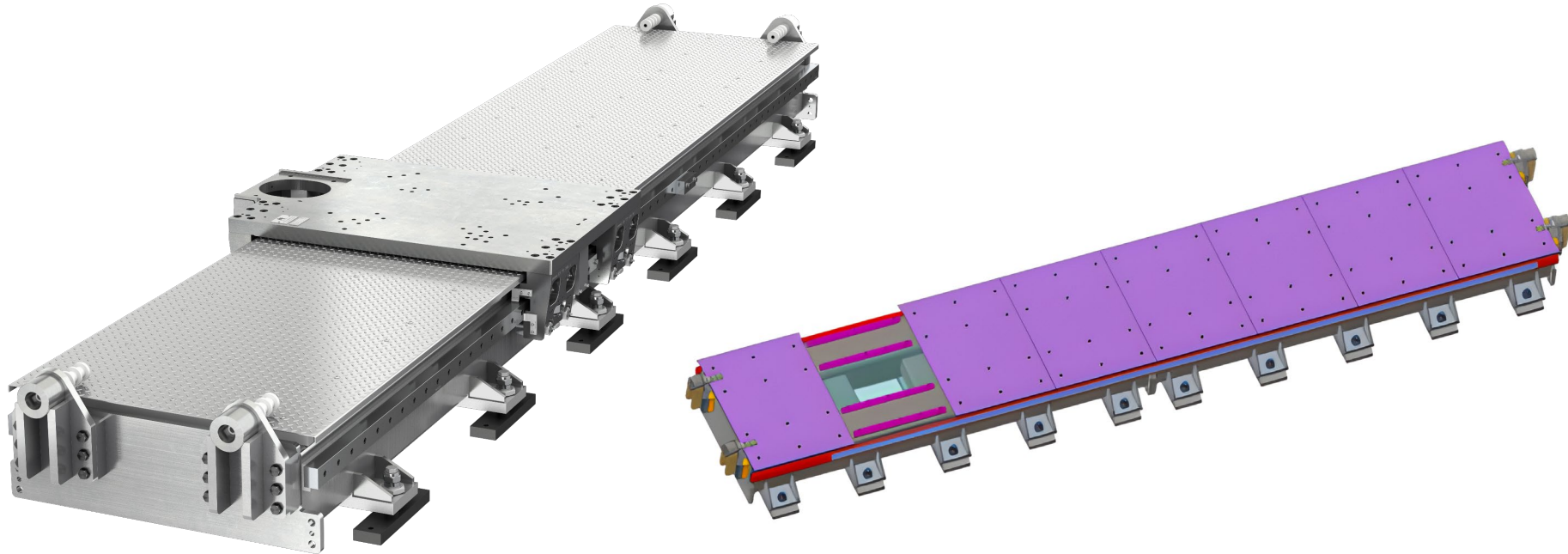


HYBRID-FAHRACHSE

Das Beste aus zwei Welten

MA | MECHATRONIK
AUSTRIA GMBH

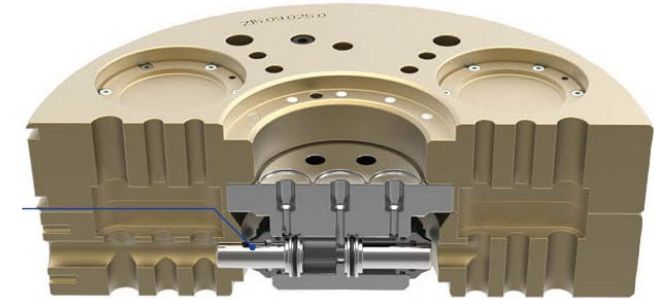
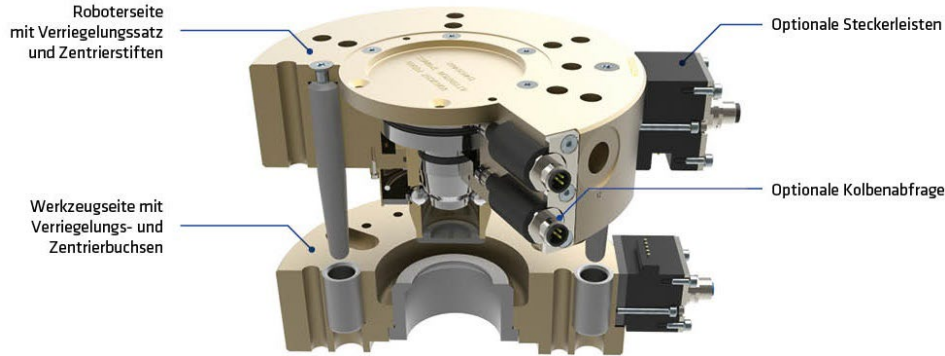
IR
INTELLIGENTE
PERIPHERIEN FÜR ROBOTER



WERKZEUGWECHSLER TK-SERIE

MA | MECHATRONIK
AUSTRIA GMBH

IR
INTELLIGENTE
PERIPHERIEN FÜR ROBOTER

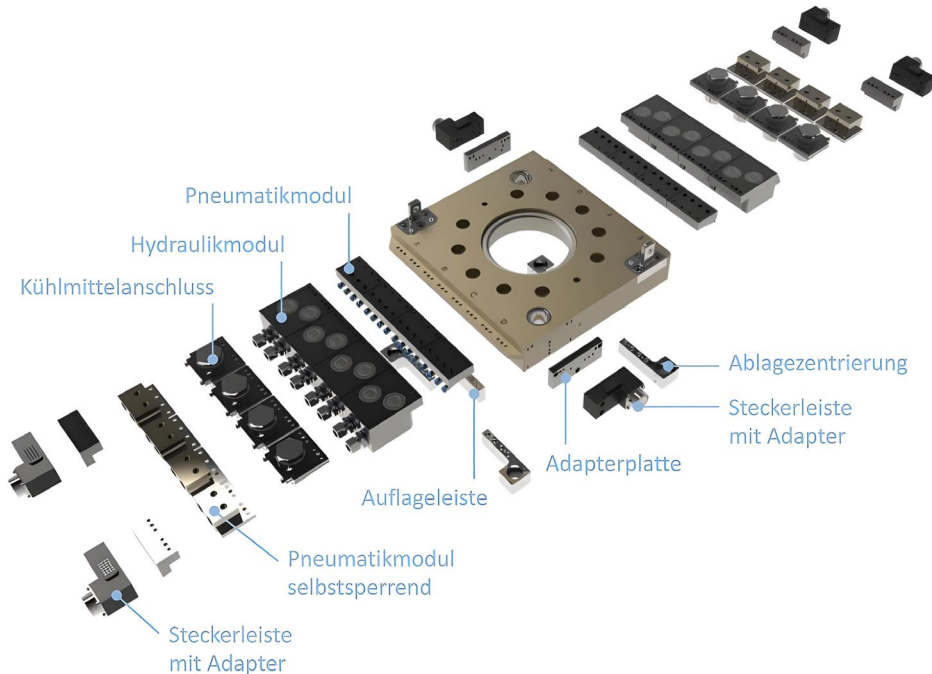


- ✓ **Kompakte Abmessungen**
- ✓ Einfaches und **schnelles Koppeln** dank extra langer Zentrierstifte
- ✓ Interne Luftdurchführungen
- ✓ **Integrierte Nut** zur prozesssicheren Ablage
- ✓ **Bis zu 800 kg** Handlings-Gewicht

WERKZEUGWECHSLER TK-SERIE

MA | MECHATRONIK
AUSTRIA GMBH

IR
INTELLIGENTE
PERIPHERIEN FÜR ROBOTER



VORTEILE

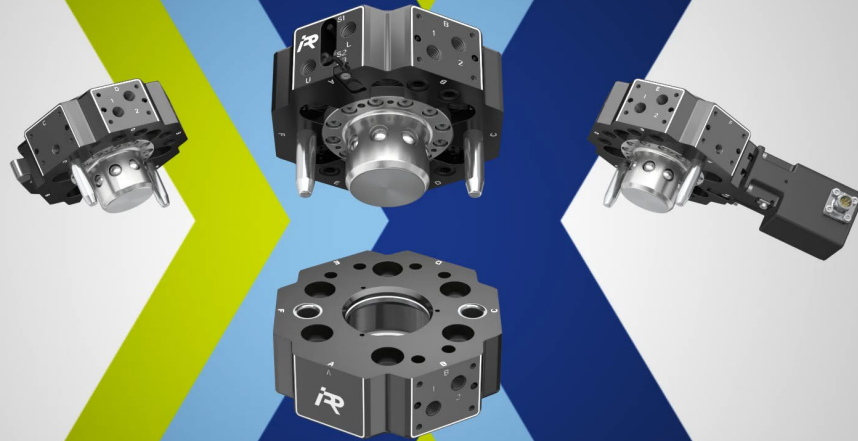
- ✓ Sichere, redundante **Arretierung bei Energieabfall**
- ✓ **Schnelles Wechseln** von Werkzeugen und Greifern am Roboter oder Portal
- ✓ **Einfache Montage**
- ✓ **Hohe Flexibilität** durch kurze Wechselzeiten
- ✓ **Hohe Verfügbarkeit** und **lange Lebensdauer** durch perfekt aufeinander abgestimmte Baugruppen
- ✓ **Bis zu 1250 kg** Handlingsgewicht

TKX-PRODUKTFAMILIE

3 Antriebe – kompatibel und austauschbar

MA | MECHATRONIK
AUSTRIA GMBH

IR
INTELLIGENTE
PERIPHERIEN FÜR ROBOTER



- ✓ **Breites Portfolio** von 3 bis 800 kg Handlingsgewicht
- ✓ Extrem **robust und verschleißarm** durch hartchrombeschichtete Funktionsteile
- ✓ **Verbesserte Druckluftübertragung** durch speziell entwickelte Dichtungen

MA | MECHATRONIK AUSTRIA GMBH

WIR **ENTWICKELN**,
WIR **DIGITALISIEREN**,
WIR SORGEN FÜR **SICHERHEIT**.



JETZT QR CODE SCANNEN
mechatronik-austria.at

